



**PREMIER
MINISTRE**

*Liberté
Égalité
Fraternité*

Direction interministérielle
du numérique

etalab gouv.fr

European Data Portal Tailored Support Workshops

OPENING COVID-19 VACCINES DATA IN FRANCE

Mario Restuccia

Thursday 18 February 2021

MISSION

What is Etalab

We coordinate the design and implementation of the State's data strategy.

What is Etalab

- Data **opening** and data circulation
- Manage the national open data portal **data.gouv.fr**
- Data **exploitation**: data science, artificial intelligence
- Innovation and openness of **public action**

A retrospective

A RETROSPECTIVE

Why open COVID-19 data

- Provide **factual information** to citizens and policy makers
- Essential for researchers, journalists, companies, etc.

What we did in 2020

Open data



Testing



Hospitalisations and ICU



State economic aid



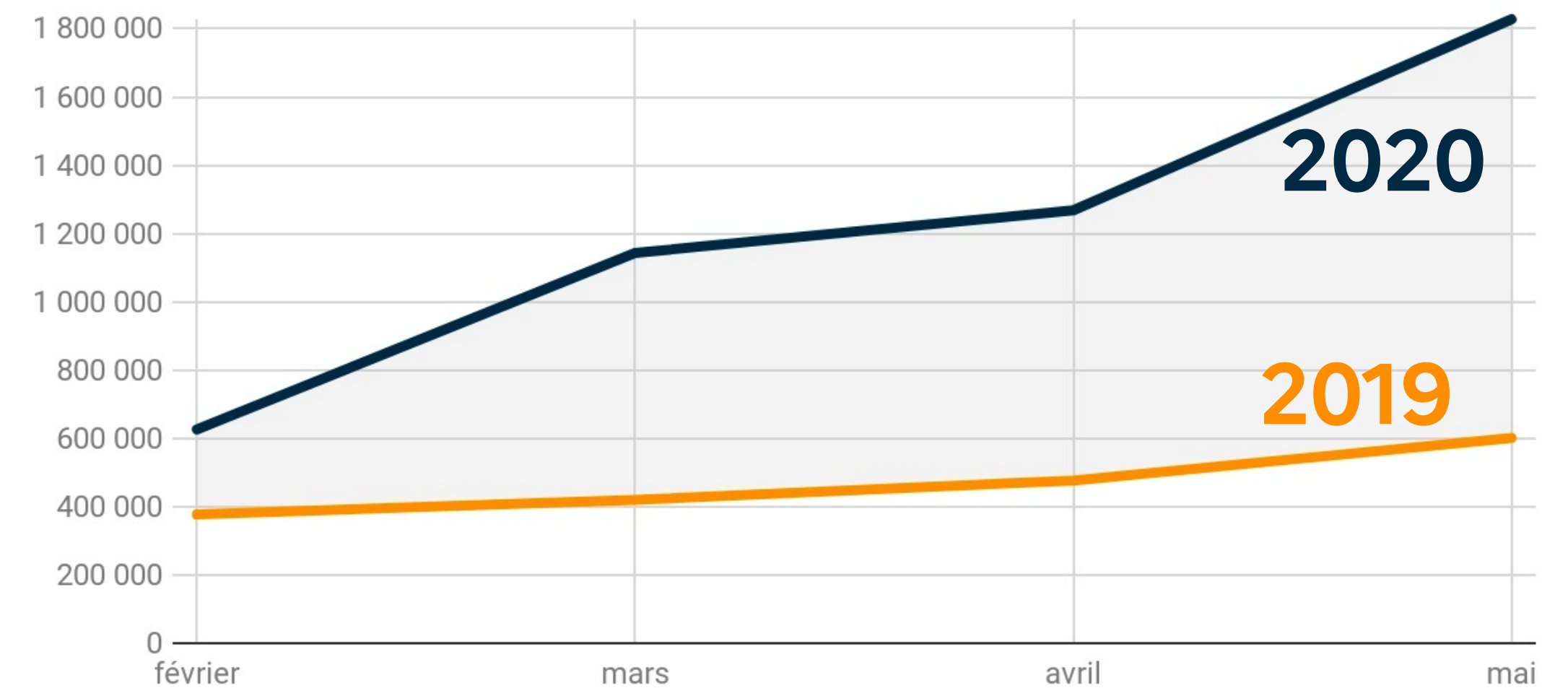
Contact tracing app



Local measures

Record traffic

Change in traffic between February and May 2020 compared with 2019



Vaccination data

VACCINATION DATA

Vaccination is complex



Actors involved

- Health authorities
- Political authorities
- Private companies



Lots of sources

- Closed system to keep track of vaccinations
- Logistics data
- Appointments with private companies

What is open today

 Number of people vaccinated

 Vaccination centres

 Vaccine stocks

 Vaccine deliveries

 Vaccination appointments

What is open today



Number of people vaccinated

Data issued from the national IS

No. of people having received one or two doses, by:

- Sex
- Age groups
- Region
- Department



Vaccinat

- Address and p
- Opening hour
- Webpage + ph
for appointme

VACCINATION DATA

What is open today

people vaccinated

in the national IS
having received
vaccines, by:



Vaccination centres

- Address and precise location
- Opening hours
- Webpage + phone number for appointments



Vaccines

Data on vaccine

- Type of vaccine
- Region, department, storage facility

Taking into account
logistics flows

VACCINATION DATA

What is open today

ion centres

precise location

s

hone number

ents



Vaccine stocks

Data on vaccine stocks, by

- Type of vaccine
- Region, department and storage facility

Taking into account different logistics flows



Vaccine

Past and expected by:

- Logistic flow
- Type of vaccine
- Region and de

VACCINATION DATA

What is open today

the stocks



Vaccine deliveries



Vaccination

the stocks, by

the

department and

y

count different

Past and expected deliveries,
by:

- Logistic flow
- Type of vaccine
- Region and department

Number of appointments

- Injection (first)
- Week
- Region, department, vaccination center

VACCINATION DATA

What is open today

deliveries



Vaccination appointments

ed deliveries,

Number of appointments, by:

- Injection (first or second)
- Week
- Region, department, and vaccination centre

ne

department

Data visualisation

POINT DE SITUATION

● Point sur la situation sanitaire

Source : data.gouv.fr

Dernière mise à jour : 15 février 2021

Nouveaux cas confirmés :

4 376

Les dernières 24h

↘ -73,6 %

Dernière mise à jour : 15 février 2021

Nouveaux patients en réanimation :

306

Les dernières 24h

↗ +170,8 %

Dernière mise à jour : 12 février 2021

Taux de positivité :

5,9%



Pour en savoir plus :

[Stratégie vaccinale](#) →

Dernière mise à jour : 14/02/21

Nombre de personnes ayant reçu une première injection :

2 255 597

Dernière mise à jour : 14/02/21

Nombre de personnes ayant reçu une seconde injection :

640 875

Dernière mise à jour : 31/01/21

Doses en stock dans les établissements de santé :

492 954

[En savoir plus sur les indicateurs](#)

+

France

COVID-19 - France

3 406 685 [Ⓢ]

(+ 21 063)

cas confirmés

2 159 710 [Ⓢ]

(+ 76 554)

premières doses
injectées (au
total)

80 803

(+ 360)

cumul des décès

Données hospitalières

27 007 [Ⓢ]

(- 454)

patients
hospitalisés

1 610 [Ⓢ]

(+ 90)

nouveaux
patients
hospitalisés

238 753 [Ⓢ]

(+ 1 640)

retours à
domicile

3 337 [Ⓢ]

(+ 18)

patients en
réanimation

269 [Ⓢ]

(- 13)

nouveaux
patients en
réanimation

57 132

(+ 360)

décès à l'hôpital

Données EHPAD et EMS

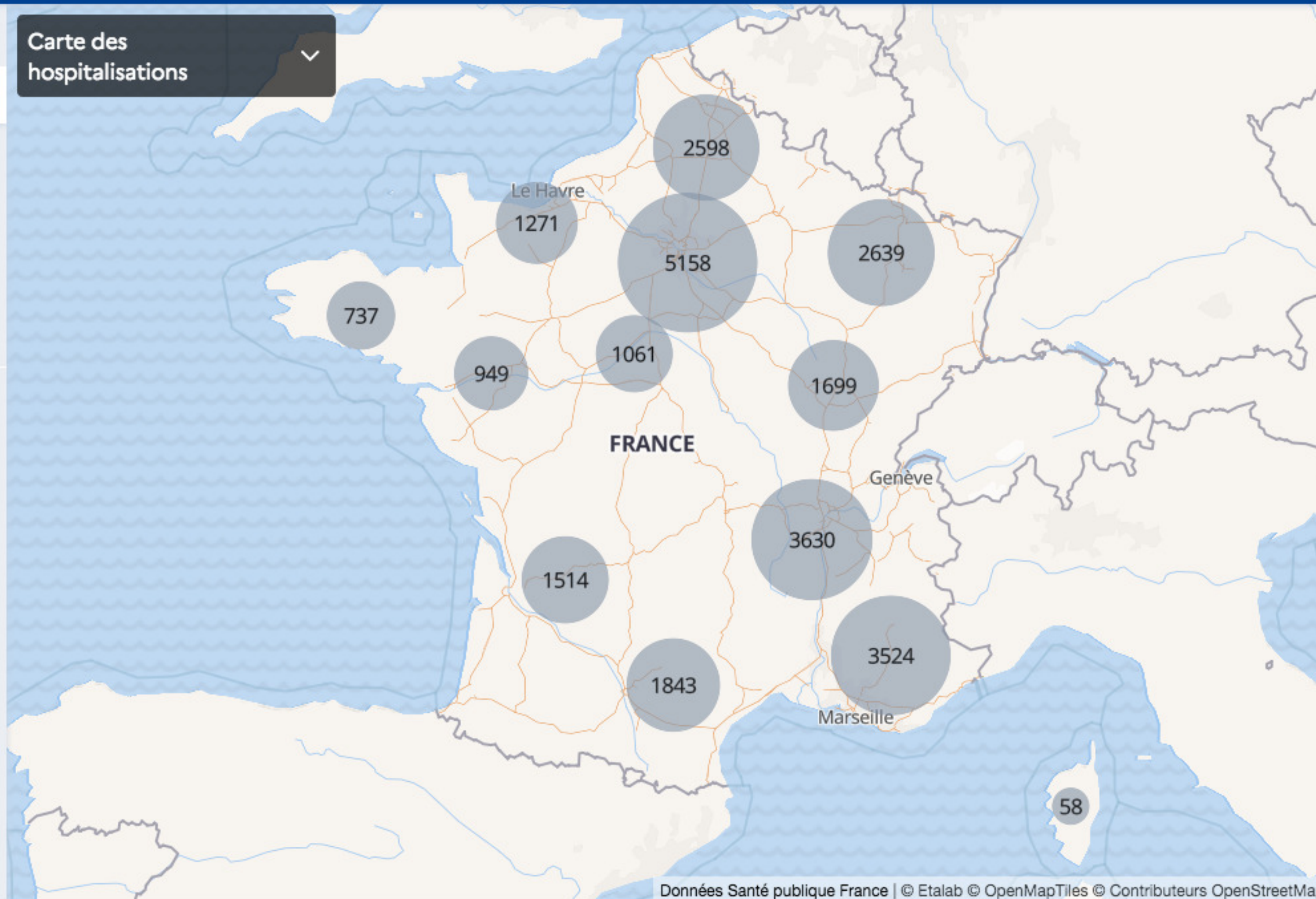
181 965 [Ⓢ]

cas confirmés en EHPAD et
EMS

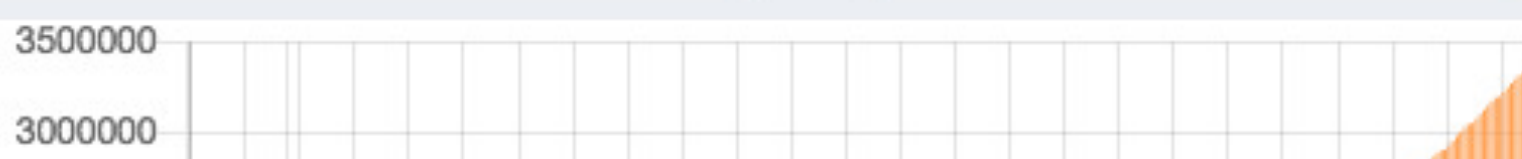
23 671 [Ⓢ]

décès en EHPAD et EMS

Carte des hospitalisations



Données Santé publique France | © Etalab © OpenMapTiles © Contributeurs OpenStreetMap

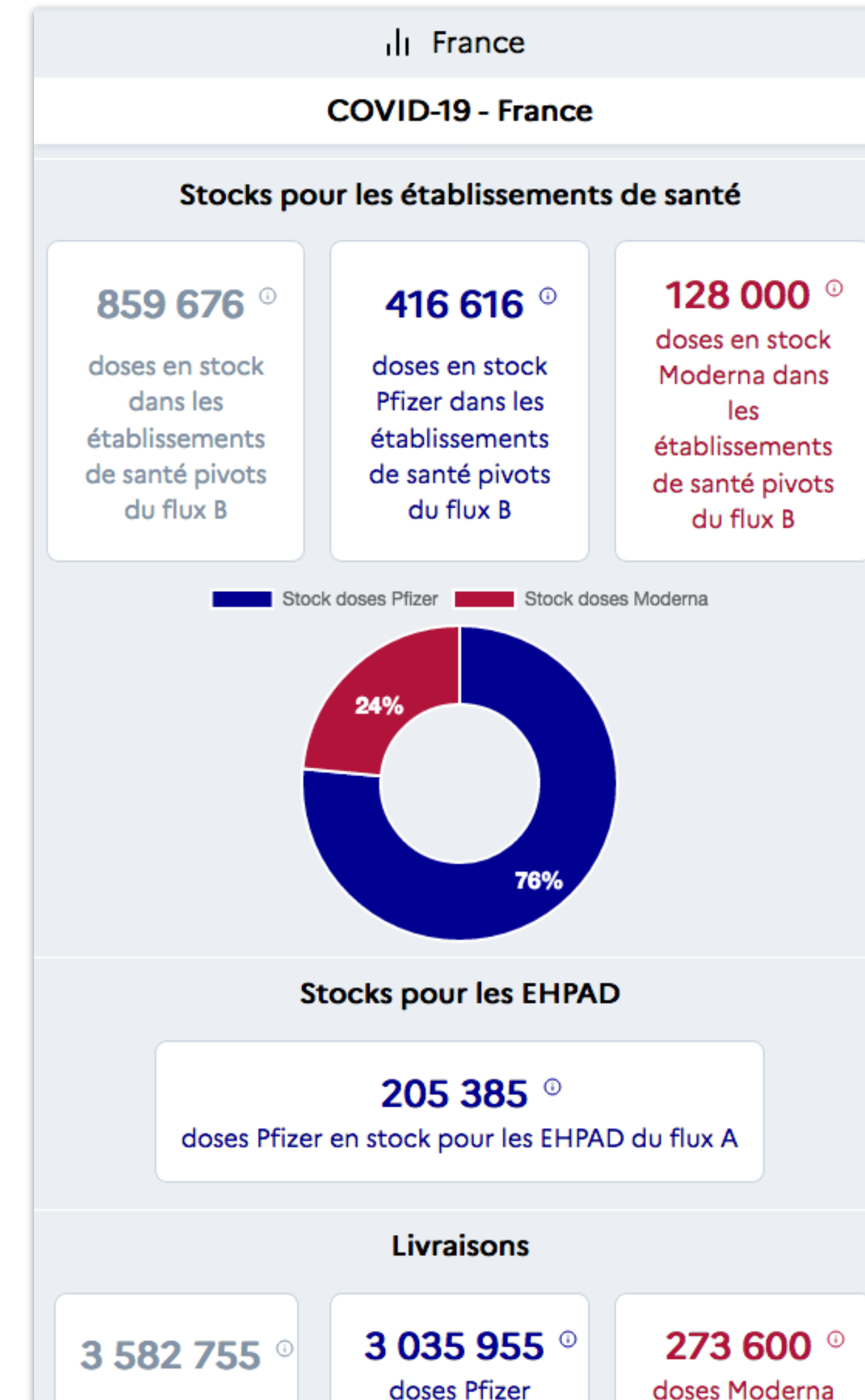




Vaccination



Logistics



THE OUTCOME

More than 30 reuses

COVID-19 en France
Suivi de la campagne nationale de vaccination contre la Covid-19 (suivi au national et départemental): hospitalisations entrées en France

Visualisation 4 ★ 0 2021

Stocks de vaccins Covid-19 par département
Données relatives aux stocks des doses de vaccins contre la COVID-19

Carte interactive des stocks de doses de vaccins contre la Covid-19 (Pfizer, Moderna et AstraZeneca) disponibles

Visualisation 1 ★ 0 2021

Combien de personnes ont-elles été vaccinées en Bourgogne-Franche-Comté ?
Décompte du nombre de personnes vaccinées dans la région Bourgogne-Franche-Comté

Article de presse 4 ★ 0 2021

Tableau de bord vaccination Covid-19
Ce tableau de bord rassemble différents graphiques et cartes concernant le vaccin et la vaccination

Visualisation 3 ★ 1 2021

Centres de vaccination contre la COVID en France
Retrouvez les centres de vaccination contre la COVID-19 en France à l'aide de notre carte interactive. Il suffit de

Application 1 ★ 0 2021

Stock Covid
Données relatives aux stocks des doses de vaccins contre la COVID-19

Visualisation 1 ★ 0 2021

Suivi de la campagne nationale de vaccination contre la Covid-19
Tableau de bord interactif afficher les données publiques relatives à la campagne de vaccination

Visualisation 2 ★ 0 2021

COVID-19
Logiciel permet de visualiser des données relatives à l'épidémie de COVID-19 en France ainsi que les hospitalisations entrées en France

Application 2 ★ 0 2021

Vaccinator
Site web permettant de visualiser les données issues de data.gouv.fr pour chaque région. Mais aussi la

Visualisation 1 ★ 0 2021

Suivi de la vaccination contre la COVID-19
Suivi des données quotidiennes relatives à la vaccination contre la COVID-19 et à l'évolution des taux de vaccination

Visualisation 1 ★ 0 2021

Statistiques sur le vaccin contre la COVID-19 en France par région
Cette application permet de suivre l'évolution du nombre de personnes vaccinées contre la COVID-19 en France

Application 2 ★ 0 2021

VaccinBot
Mise en place d'un bot Twitter qui post régulièrement les données de personnes vaccinées contre la Covid

Visualisation 1 ★ 0 2021

A quand l'immunité vaccinale ?
Quand est-ce qu'on se retrouve au bar? C'est un site qui projette la date à laquelle 70% des Français auront été vaccinés

Idée 1 ★ 0 2021






Nombre cumulé de personnes ayant reçu au moins une injection de vaccin COVID-19 en France
Évolution du nombre de personnes ayant reçu au moins une injection de vaccin contre la COVID-19

Visualisation 2 ★ 0 2021

What's next?

WHAT'S NEXT?

More data

-  New vaccines
-  Pharmacovigilance
-  Concentration of SARS-CoV-2 in waste water
-  Anonymised contact tracing data
-  Repository of health resources

WHAT'S NEXT?

Several challenges

Organisational challenge

Coordination among actors

Technical challenge

Different data sources

Evolving situation

Need to adapt the indicators

WHAT'S NEXT?

What we learned

Be prepared

Implement interoperable systems of data **collection, aggregation and publication**

Be organised

Map all the data produced and associate operational contacts for each dataset

WHAT'S NEXT?

A strong political interest

Lessons from crisis management

- COVID-19 raised the salience of data in the political debate
- Policy decisions must be backed by data

WHAT'S NEXT?

A strong political interest

 Investments

Using the resources from NextGenerationEU, the Government will **finance data-driven projects** within public administrations

 Commitment

The Government has made a commitment to implement a **stronger open data policy** and open new datasets



**PREMIER
MINISTRE**

*Liberté
Égalité
Fraternité*

Direction interministérielle
du numérique

etalab gouv.fr

MERCI !

 mario.restuccia@data.gouv.fr

Thursday 18 February 2021

RESOURCES

 [_DINUM](#)

 [etalab](#)

 [datagouvfr](#)

 [etalab](#)

 [etalab.gouv.fr](#)

 [data.gouv.fr](#)